



SET INDEX

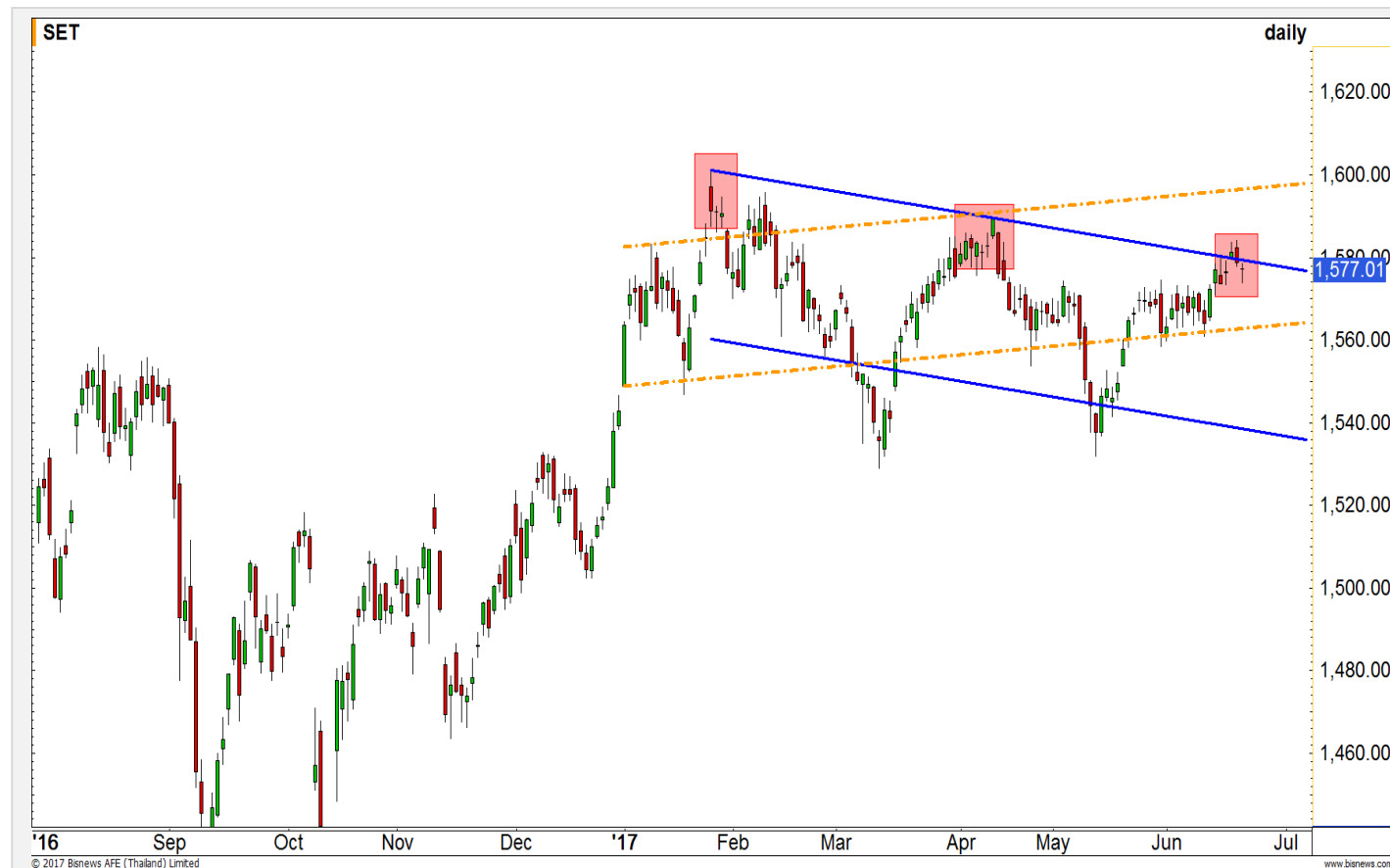
Sideway รอบเช้าเคลื่อนไหว ในช่วง 1574-1579 จุด

หลังจากกรอบรายวันเริ่มเดือน
ระมัดระวัง ที่จบรอบย่อยการฟื้นตัว Invert
Head & Shoulders จากการติดแนวต้าน
1584 จุด และเปิดโอกาสที่จะชะลอลงสู่
1570/1565 จุด ในระยะถัดไปนั้น เมื่อวาน
Low และ 1573.70 จุด ไกลเคียง 1570-
1571 จุดที่เป็นแนวรับด้านสำคัญช่วงแรก

ฉะนั้นเข้านี้ควรระวังจะประคองตัว
Sideway 1574-1579 จุด เพื่อไม่เสี่ยงต่อ
การดึง Low หลุด 1563 จุด และคง
เป้าหมายของภาพรายสัปดาห์ที่จะขึ้นสู่แนว
ต้าน 1590-1600 จุดไม่เปลี่ยนแปลง

ประเมินภาพใหญ่จะพบว่าการขึ้น
ทดสอบ 1584 จุดเมื่อ 20 มิ.ย. ที่ผ่านมา
เป็นครั้งที่ 3 ของการทดสอบกรอบบน ควร
จะเลือกทะลุมากกว่าเพื่อไม่เปิดความเสี่ยง

แนวรับ	1574**	1570*
แนวต้าน	1579*	1580**



Technical Review:

- S50M17: แกว่งแคบช่วง 987.20-991.40 จุด Downside จำกัด ฉะนั้น Short ตีแต่ระยะสั้นเท่านั้น
- Momentum trading : KKP , RJH
- Swing trading : PDI , CBG

SET50 Index Futures



แกว่งแคบช่วง 987.20-991.40 จุด Downside จำกัด ฉะนั้น Short ดีแค่ระยะสั้นเท่านั้น

21 มิ.ย. 60 นักลงทุนต่างชาติกลับมา Short สุทธิ 5,880 สัญญา (1-21 มิ.ย. กลับมา Short สุทธิ 750 สัญญา)

รอบเช้านี้ S50U17 จะเคลื่อนไหวช่วง 987.50-991.40 จุด ประเมินพยายามดีดในระดับ ชม. แต่ยังคงจำกัดระยะแรกที่แนวต้าน 991-991.40 จุด

รอบรวมของภาพวันนี้จะเปิดความเสี่ยง เมื่อหลุด 987.20 จุด เพราะจะไหลต่อเนื่องถึง 980 จุด แต่ประเมินจะไม่ลงถึงแนวรับดังกล่าวในวันนี้

กลยุทธ์ S50U17: Trading

- พอร์ตว่าง รอเปิด Short S50U17 เมื่อขึ้นทดสอบแนวต้าน 991-991.40 จุด **ตัดขาดทุนกรณีทะลุ 992.70 จุด**

แนวรับ		แนวต้าน	
987.20**	985*	991**	991.40*

Contracts	Long	Short	Net	YTD
Institution	22477	24954	(2477)	20960
Foreign	26361	32241	(5880)	(19312)
Local	61742	53385	8357	(1648)

SET50 Index Options

คำแนะนำ : ถือ Long S50M17C1000

กลยุทธ์ : ถือ Long S50M17C1000

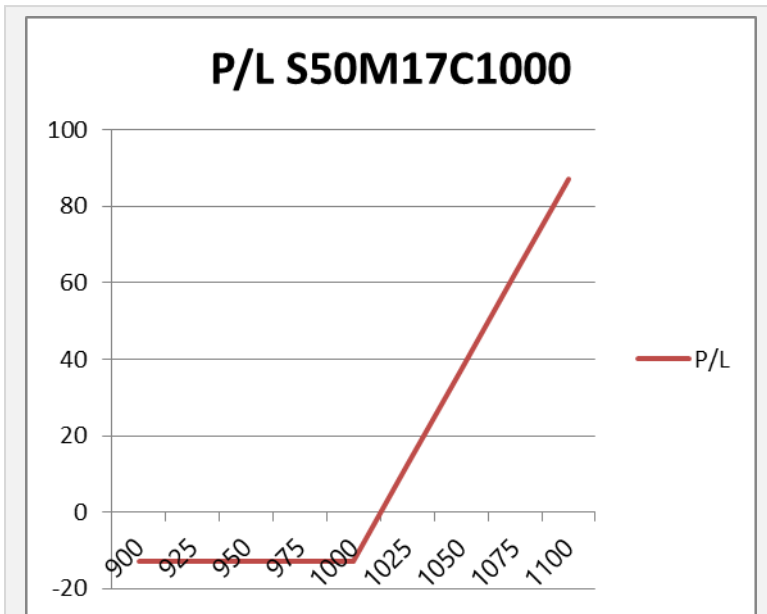
ขาดทุนสูงสุด : 2.20 จุด

กำไรสูงสุดทางทฤษฎี : ไม่จำกัด

เป้าหมายการทำกำไร : SET50 ที่ระดับ 1000 จุด

จุดคุ้มทุน(เมื่อหมดอายุ) : 995.60

SET50 Index	Long S50M17P975	Cost	Profit/Loss
900	-100	2.2	-2.2
925	-75	2.2	-2.2
950	-50	2.2	-2.2
975	-25	2.2	-2.2
1000	0	2.2	-2.2
1025	25	2.2	22.8
1050	50	2.2	47.8
1075	75	2.2	72.8
1100	100	2.2	97.8



		Price	Chang	Vol.	Open Interest	Intrinsic Value	Time Value	Break Even	All-in-Premium	Implied Volatility	Effective Gearing
Call Option	S50M17C950	43.90	-2.20	13.00	803.00	42.70	1.20	993.90	0.00	19.25%	21.04
	S50M17C975	19.40	-2.00	179.00	3412.00	17.70	1.70	994.40	0.00	11.44%	43.37
	S50M17C1000	1.90	-0.80	397.00	7547.00	0.00	1.90	1001.90	0.01	7.34%	142.32
	S50M17C1025	0.20	0.00	187.00	6239.00	0.00	0.20	1025.20	0.03	10.77%	153.01
	S50M17C1050	0.10	0.00	6.00	1275.00	0.00	0.10	1050.10	0.06	15.66%	118.61
Put Option	S50M17P950	0.10	0.00	48.00	4559.00	0.00	0.10	949.90	-0.04	12.89%	-139.51
	S50M17P975	0.30	-0.10	204.00	6154.00	0.00	0.30	974.70	-0.02	7.50%	-196.68
	S50M17P1000	7.80	1.70	334.00	6431.00	7.30	0.50	992.20	0.00	4.99%	-103.63
	S50M17P1025	30.50	-0.40	17.00	1203.00	32.30	-1.80	994.50	0.00	0.00%	-31.02
	S50M17P1050	55.50	2.00	52.00	845.00	57.30	-1.80	994.50	0.00	0.00%	-17.42

SECTOR OUTLOOK

ICT : กลุ่มเทคโนโลยีสารสนเทศและการสื่อสาร

	Level 1	Level2
Support	161	159.50
Resistance	163	164

แนวต้านเดิมที่ 163-164 จุดยังผ่านยาก

ระยะสั้นยังมองการปรับตัวเพิ่มขึ้น แต่เมื่อทดสอบแนวต้านเดิมที่บริเวณ 163-164 จุดคาดการณ์ว่าจะยังไม่สามารถผ่านไปได้

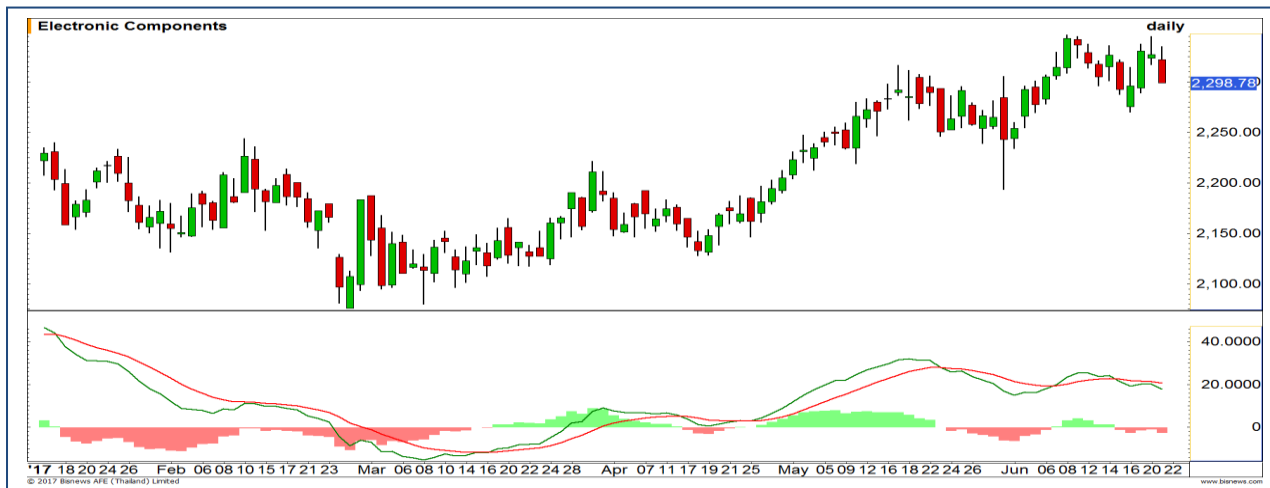


Electronic Components : กลุ่มชิ้นส่วนอิเล็กทรอนิกส์

	Level 1	Level2
Support	2270	2230
Resistance	2320	2350

เข้าสู่ช่วงพักฐาน

ดัชนีไม่สามารถผ่าน High เดิมพร้อมทั้ง MACD ที่ส่งสัญญาณการอ่อนแรงลงของ Momentum ทำให้ประเมินว่าดัชนีจะเข้าสู่ช่วงพักฐาน



Top Most Active



Support 506 500 Resistance 512 516

SCC (DAY): ลงมาทดสอบแนวรับสำคัญ 506 บาท บริเวณนี้เคยมีแรงซื้อกลับอยู่บ่อยครั้ง คาดได้เห็นการตีกลับ



Support 62 61.50 Resistance 63 63.50

CPALL (DAY): ราคายกฐานสูงขึ้น (Higher Low) ภาพในทางเทคนิคยังคงบ่งชี้ว่าทิศหลักยังอยู่ในแนวโน้มขาขึ้น แนวต้านรอทดสอบ 63.50 บาท



Support 17.20 17 Resistance 17.60 18

BANPU (DAY): โดนแรงขายที่แนวต้าน 18.10 บาท มีโอกาสลงทำ Low ใหม่ตามกรอบ Downtrend channel



Support 23.60 23.10 Resistance 24.20 24.50

TASCO (DAY): แกวงตัวในกรอบสามเหลี่ยมลักษณะ Symmetrical triangle รอเลือกทาง

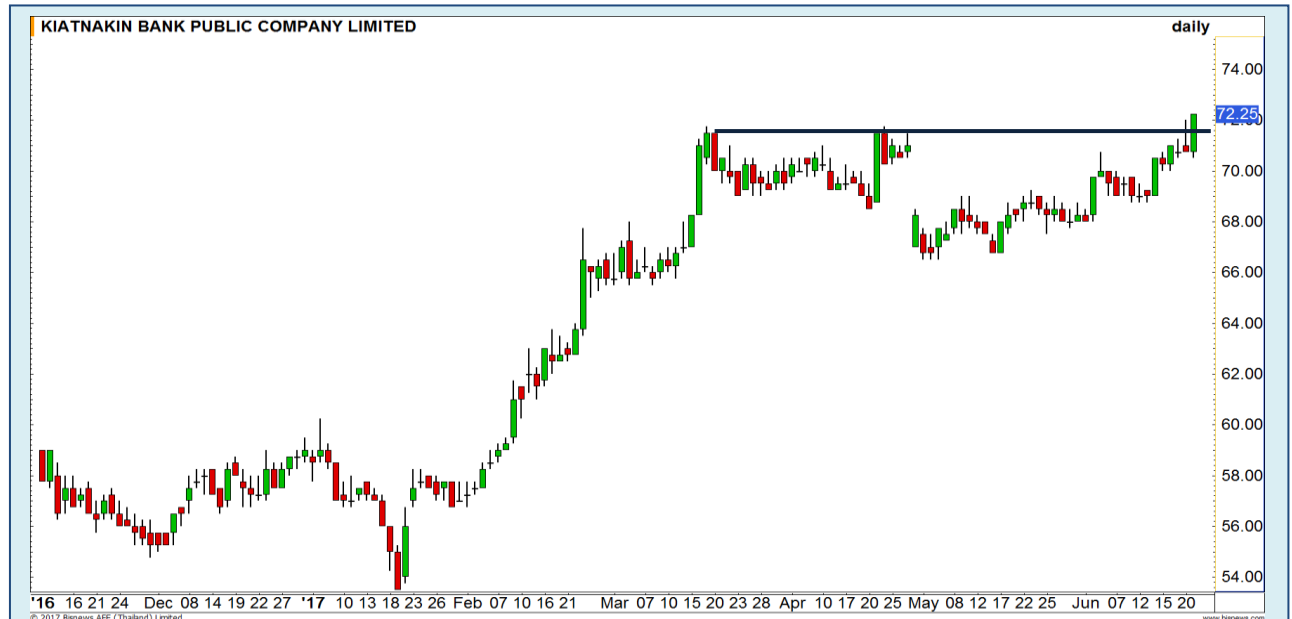
Momentum Trading

KKP

Support	71
Resistance	74
Stop loss	70.50

คำแนะนำระยะสั้น (BUY)

ราคาสามารถขึ้นมาปิดเหนือระดับ 72 บาท เป็นการเปิด Upside อีกครั้ง โดยโมเมนตัมขาขึ้นยังคงแข็งแกร่ง มองรอบนี้ที่ 74 บาท



RJH

Support	23.30
Resistance	24.00/25.25
Stop loss	23.00

คำแนะนำระยะสั้น (BUY)

กลับตัวรูปแบบ V-Shape และผ่านแนวต้านสำคัญที่บริเวณ 23.30 บาทขึ้นมาได้ แสดงถึง Momentum ที่แข็งแกร่งของราคา ทำให้คาดการณ์การปรับตัวขึ้นต่อเนื่อง



Swing Trading

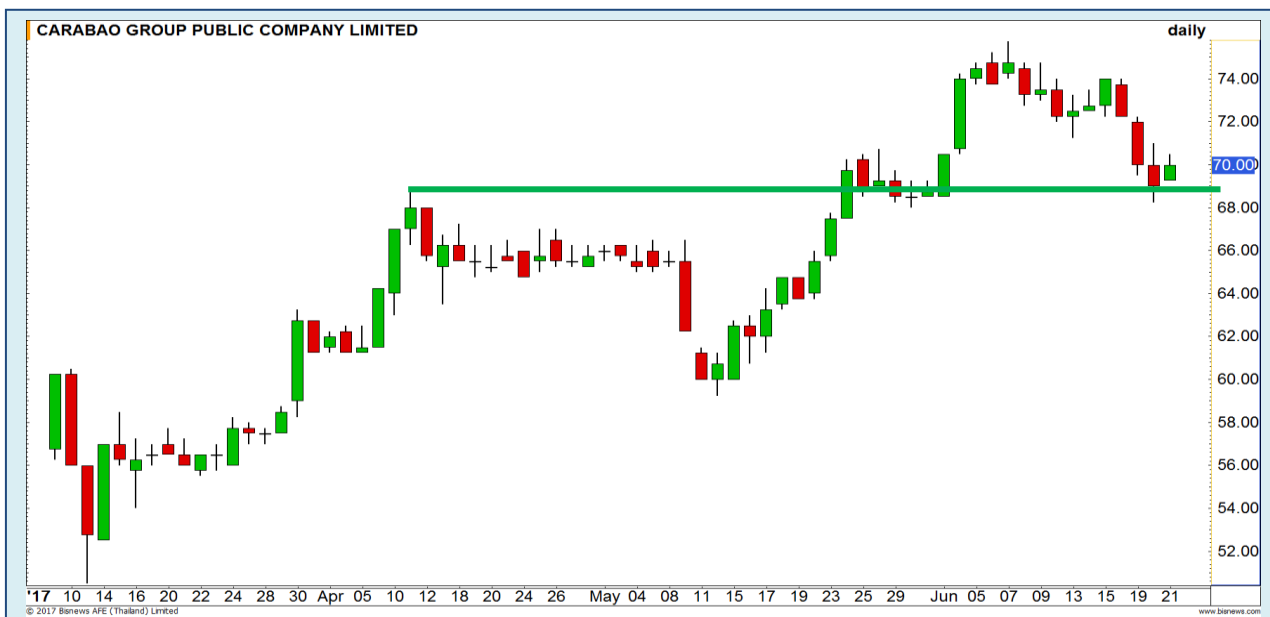


Support	21.40
Resistance	22.30
Stop loss	21

คำแนะนำระยะสั้น (BUY)

ราคาเกิดสัญญาณ Hidden divergence กับ RSI เป็นสัญญาณที่ดีในทางเทคนิค มีโอกาสที่จะได้เห็นการวอกกลับเพื่อขึ้นต่อตามทิศทางเดิม วางเป้าหมายรอบนี้ที่ 22.30 บาท

PDI



Support	68.50
Resistance	72/74
Stop loss	68.00

คำแนะนำระยะสั้น (BUY)

บริเวณ 68 บาทเป็นแนวรับหลักของรอบ ดังนั้นการย่อตัวลงมาจึงเป็นจังหวะในการเข้าซื้อเพื่อเก็งกำไรการติดกลับในรอบสั้น

CBG



AMATA



รอบใหญ่เกิด Bearish divergence กับ RSI

แนวรับ		แนวต้าน	
17.50	17	18.10	18.50

รอบใหญ่ราคาได้เกิดสัญญาณ Bearish divergence กับ RSI โดยในทางเทคนิคถือว่าเป็นสัญญาณเชิงลบ ประเมินอย่างน้อยน่าจะเห็นการย่อตัวแต่ละแนวรับ 17 บาท หรือกรณีร้ายแรงอาจลงไปพักถึงระดับ 15 บาท

ปริมาณหุ้นที่ให้ยืมเพื่อขายชอร์ต

Stock	Available for borrowing (Share)
AMATA	52,000

(ข้อมูล ณ เวลา 9.30 น. ของวันก่อนหน้า)

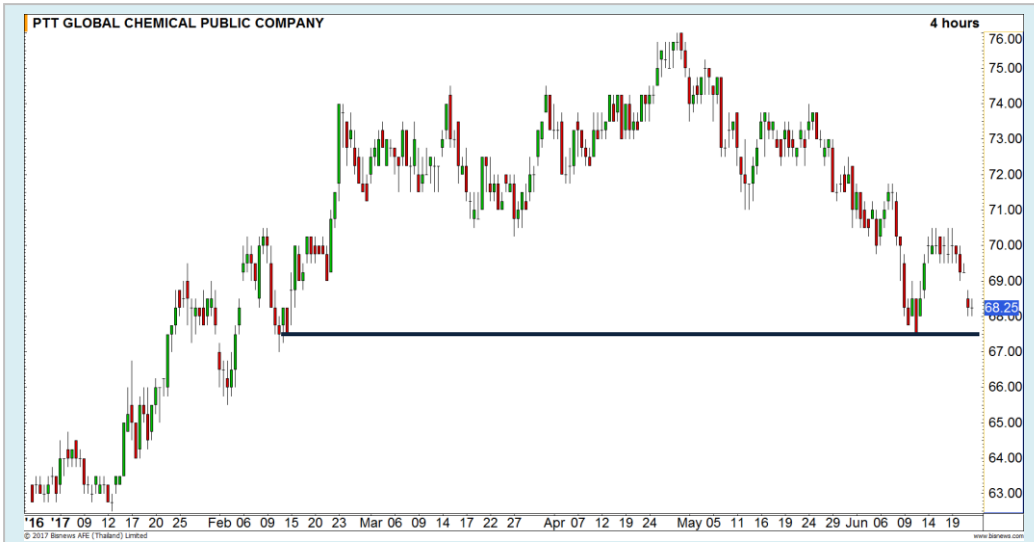
ส่วนหุ้น IVL (SBL 21 มิ.ย.) รอซื้อคืน 37.25 บาท

สอบถามข้อมูลเพิ่มเติม กรุณาติดต่อ ฝ่ายธุรกิจยืมและให้ยืมหลักทรัพย์

โทรศัพท์ : 02-658-9699
Email: sbl@fnsyrus.com



PTTGC : PTTG24C1707A



แนวรับ		แนวต้าน	
67.50	67	69.25	70

ในภาพราย 4 ชั่วโมง สังเกตจากการย่อตัวในช่วงสั้นนั้นถือว่าค่อนข้างขึ้นเกินไป ประกอบกับการลงมาใกล้แนวรับสำคัญที่บริเวณ 67.50 บาท ทำให้ประเมินว่าในรอบสั้นน่าจะได้เห็นการวากกลับเพื่อขึ้นไปปิด Gap ที่ระดับ 69.25 บาท



สอบถามข้อมูลเพิ่มเติม
โทรศัพท์ 02-658-9915
Email: dw@fnsyrus.com
Line: @dw24

Name	PTTG24C1707A	Expire Date(Maturity Date)	04-Aug-2017
Underlying	PTTGC	Last Trading Date	31-Jul-2017
Type	Call	Listing Date	19-Sep-2016
Strike	70.999	Conversion Ratio	9.02120
TimeDecay Per Day	-1.82%	Effective Gearing	9.53
Delta	43.01%	Implied Volatility	48.00%

TOP GAINER AND LOSER

5 TOP MAINBROAD GAINER

Rank	Stock	PClose	%Change	Support	Resistance	Trend (1 Week)	Technical View
1	ASIAN	12.90	7.50	12.60/12.10	13.40/14	Uptrend	All time high โมเมนตัมแข็งแกร่ง
2	GL	21.50	7.50	20.70/20	22.30/23.30	Sideway Up	ทะลุแนวต้าน สามเหลี่ยมขึ้นมาได้
3	SIS	7.50	4.90	7.35/7.10	7.75/8	Uptrend	กำลังขึ้นรอบใหม่
4	SMIT	6.20	4.20	6.10/6	6.40/6.60	Uptrend	ปรับตัวขึ้นต่อตามแนวโน้มเดิม
5	LPN	12.70	4.10	12.50/12.30	13/13.50	Uptrend	รอทะลุ 12.70 บาท Upside เปิดกว้าง

5 TOP MAINBROAD LOSER

Rank	Stock	PClose	%Change	Support	Resistance	Trend (1 Week)	Technical View
1	KSL	5.10	3.77	5/4.80	5.25/5.45	Sideway Down	อ่อนตัว รอทดสอบแนวรับ 5 / 4.80 บาท
2	PTG	21.30	3.62	20.90/20.30	21.80/22.10	Downtrend	แนวโน้มหลักยังคงเป็นขาลง
3	ASAP	6.85	3.52	6.70/6.50	7/7.10	Sideway	พักฐานระยะสั้น สะสมกำลังก่อนขึ้นรอบใหม่
4	DELTA	89.50	3.50	88.75/88	91.25/92.25	Sideway	Downside จำกัด บริเวณ 88 บาท เป็นแนวรับสำคัญ
5	TYCN	4.58	3.38	4.50/4.40	4.66/4.74	Sideway	เข้าสู่รอบพักฐานออกด้านข้าง

หมายเหตุประกอบการเลือก Top Gainer และ Top Loser

- ปริมาณการซื้อขายเฉลี่ย 5 วัน มากกว่า 10 ล้านบาท
- ไม่นับรวม DW และ Warrant
- ราคาหุ้นไม่ต่ำกว่า 1 บาท

** เนื่องจากหุ้นในกลุ่มนี้ส่วนใหญ่เป็นหุ้นที่ผันผวนแรงกว่าตลาด นักลงทุนควรใช้ความระมัดระวังเป็นพิเศษ **



WTI Oil



Level 1 Level2

Support 42.00 41.60

Resistance 43.50 44.00

เกิด Bullish Divergence ใน RSI

ภาพราย 60 นาที ราคาน้ำมันปรับตัวลดลงต่อหลังไม่สามารถผ่านแนวต้านที่ 44 ดอลลาร์ได้ แต่อย่างไรก็ตามการปรับตัวลดลงในรอบนี้ RSI ไม่ได้ปรับตัวลดลงตาม เกิดเป็น Bullish Divergence ใน RSI เป็นสัญญาณกลับตัว

TOCOM Rubber



Level 1 Level2

Support 187 180

Resistance 206 215

อยู่ในช่วงการสร้าง Bottom

ราคาปรับตัวลดลงมาทดสอบจุดต่ำสุดเดิมที่บริเวณ 187 จุดอีกครั้งและมีแรงซื้อกลับ แสดงให้เห็นว่าบริเวณนี้เป็นฐานที่หนาแน่นของราคา คาดการณ์การเข้าสู่รอบการปรับตัวขึ้น

Gold Futures

แนวต้านถัดไปรอทดสอบที่ 1256 ดอลลาร์

ภาพราย 60 นาที Breakout ผ่านแนวต้านของเส้น Downtrend Line ขึ้นมาได้แล้วเป็นสัญญาณบวกต่อภาพระยะสั้น คาดการณ์การปรับตัวขึ้นต่อเพื่อทดสอบแนวต้านถัดไปบริเวณ 1256 ดอลลาร์

คำแนะนำระยะสั้น GFM17 (Trading Long)

- ตันทุน Long ที่บริเวณ 1242-1245 ดอลลาร์ ถือต่อ โดยมีเป้าหมายการทำกำไรที่บริเวณ 1255-1260 ดอลลาร์ และตัดขาดทุนเมื่อหลุด 1240 ดอลลาร์



แนวรับ		แนวต้าน	
1240	1236	1248	1256

21 มิ.ย. 2017
 กองทุน SPDR เพิ่มการถือครองทองคำ 0.3
 ตันสู่ระดับ 853.98 ตัน

Contracts	Long	Short	Net	YTD
Institution	5469	5886	(417)	2443
Foreign	194	1395	(1201)	(14253)
Local	7921	6303	1618	11810

USD Futures

รอรอบอ่อนค่า ทิศทางรวมยังเสี่ยงแข็งค่าตาม แนวโน้มหลัก

ประเมินค่าเงินบาทจะทยอยอ่อนค่าสู่ 34.10-34.20 ยกเว้นเกิดแนวแข็งค่าทะลุ 33.90 บาท/ดอลลาร์สหรัฐ จะเกิดการเปลี่ยนทิศทางเข้าสู่รอบหลัก คือ แข็งค่าต่อเนื่องลงสู่ 33.70 บาท/ดอลลาร์สหรัฐ

คำแนะนำระยะสั้น (Trading)

- พอร์ตถือ Long USDU17 อ้างอิงค่าเงินบาทต้นทุน 34.01 บาท/ดอลลาร์สหรัฐ ยังให้รอปิดช่วงอ่อนค่าทดสอบ 34.15-34.20 บาท/ดอลลาร์สหรัฐ **ตัดขาดทุนเมื่อทำระดับแข็งค่าพัน 33.90 บาท/ดอลลาร์สหรัฐ**



Market Summary & Theoretical Price

SET50 Index Futures

Series	Settle	Change	Vol. Contracts	Change	OI	Change	Days to Delivery	Theoretical			Div. Yield	Fund Rate	Basis	Premium Discount
								Theoretical	Lower	Upper				
S50M17	992.06	0.00	92177	40483	284788	-1734	7	992.84	992.69	993.88	0.79%	0.015	-0.64	-0.78
S50N17	994.6	-1.50	1	1	58	1	36	993.72	992.98	999.10	0.46%	0.015	1.90	0.88
S50Q17	993.3	-1.50	0	0	0	0	69	993.96	992.55	1004.28	0.83%	0.015	0.60	-0.66
S50U17	989.4	-1.30	17478	6196	47712	2566	99	992.67	990.65	1007.48	1.51%	0.015	-3.30	-3.27
S50Z17	987.4	-1.40	759	209	4551	-140	189	991.93	988.07	1020.20	1.65%	0.015	-5.30	-4.53
S50H18	983.6	-1.30	165	15	1844	64	281	981.54	975.81	1023.58	2.96%	0.015	-9.10	2.06

Gold Futures

Series	Settle	Change	Vol. Contracts	Change	OI	Change	Days to Delivery	Theoretical			Premium / Discount	Risk Free Rate
								Theoretical	Lower	Upper		
GFM17	20,170	10	326	60	1,552	-44	7	20,183	20,180	20,204	-12.56	1.50%
GFQ17	20,230	10	336	238	1,047	115	69	20,234	20,205	20,444	-3.97	1.50%
GFV17	20,280	0	44	42	352	32	130	20,285	20,231	20,680	-4.55	1.50%

USD Futures

Series	Settle	Change	Days to Delivery	Theoretical	Basis
USDM17	33.97	0.08	7	33.97	0.02
USDN17	33.99	0.03	36	34.05	0.04
USDQ17	33.97	0.03	69	34.14	0.02
USDU17	34.03	0.11	98	34.22	0.08

DISCLAIMER: รายงานฉบับนี้จัดทำโดยบริษัทหลักทรัพย์ ฟินันเซีย ไซรัส จำกัด (มหาชน) "บริษัท" ข้อมูลที่ปรากฏในรายงานฉบับนี้ถูกจัดทำขึ้นบนพื้นฐานของแหล่งข้อมูลที่เชื่อหรือควรเชื่อว่ามีที่น่าเชื่อถือ และหรือมีความถูกต้อง / อย่างไรก็ตามบริษัทไม่รับรองความถูกต้องครบถ้วนของข้อมูลดังกล่าว ข้อมูลและความเห็นที่ปรากฏอยู่ในรายงานฉบับนี้อาจมีการเปลี่ยนแปลง แก้ไข หรือเพิ่มเติมได้ตลอดเวลาโดยไม่ต้องแจ้งให้ทราบล่วงหน้า บริษัทไม่มีความประสงค์ที่จะ ชักจูงหรือชี้ชวนให้ผู้ลงทุน ลงทุนซื้อหรือขายหลักทรัพย์ตามที่ปรากฏในรายงานฉบับนี้ รวมทั้งบริษัทไม่ได้รับประกันผลตอบแทนหรือราคาของหลักทรัพย์ตามข้อมูลที่ปรากฏแต่อย่างใด บริษัทจึงไม่รับผิดชอบต่อความเสียหายใดๆ ที่เกิดขึ้นจากการนำข้อมูลหรือความเห็นในรายงานฉบับนี้ไปใช้ไม่ว่ากรณีใดก็ตาม ผู้ลงทุนควรศึกษาข้อมูลและใช้ดุลยพินิจอย่างรอบคอบในการตัดสินใจลงทุน

บริษัทขอสงวนลิขสิทธิ์ในข้อมูลและความเห็นที่ปรากฏอยู่ในรายงานฉบับนี้ ห้ามมิให้ผู้ใดนำข้อมูลและความเห็นในรายงานฉบับนี้ไปใช้ประโยชน์ คัดลอก ตัดแปลง ทำซ้ำ นำออกแสดงหรือเผยแพร่ต่อสาธารณชนไม่ว่าทั้งหมดหรือบางส่วน โดยไม่ได้รับอนุญาตเป็นลายลักษณ์อักษรจากบริษัทล่วงหน้า การลงทุนในหลักทรัพย์มีความเสี่ยง ผู้ลงทุนควรศึกษาข้อมูลและพิจารณาอย่างรอบคอบก่อนการตัดสินใจลงทุน

บริษัทหลักทรัพย์ ฟินันเซีย ไซรัส จำกัด) ปล่อยให้เป็นผู้ดูแลสภาพ (มหาชน)Market Maker) และผู้ออกใบสำคัญแสดงสิทธิอนุพันธ์ (Derivative Warrants) บนหลักทรัพย์ที่ปรากฏอยู่ในรายงานฉบับนี้ โดยบริษัทฯ อาจจัดทำบทวิเคราะห์ของหลักทรัพย์อ้างอิงดังกล่าวนี้ ดังนั้น นักลงทุนควรศึกษารายละเอียดในหนังสือชี้ชวนของใบสำคัญแสดงสิทธิอนุพันธ์ดังกล่าวก่อนตัดสินใจลงทุน